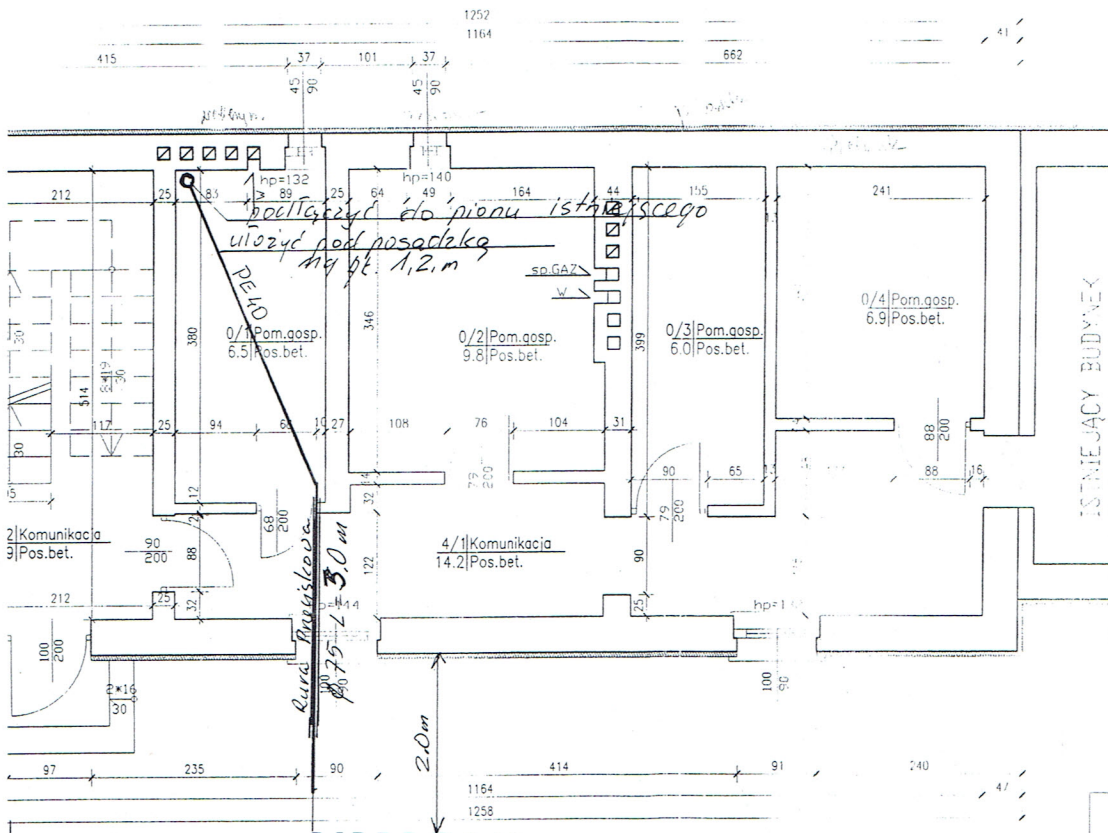


INWENTARYZACJA BUDYNKU NR 22A
PRZY ULICY WARSZAWSKIEJ W GIŻYCKU

RZUT PARTERU

SKALA 1:50



POMIESZCZENIA GOSPODARCZE:

POM. GOSP. NR 0/1 :	6,50 m ²
POM. GOSP. NR 0/2 :	9,80 m ²
PUM. GOSP. NR 0/3 :	6,00 m ²
PIIM. GOSP. NR 0/4 :	6,90 m ²

KOMUNIKACJA

PIIM. NR 4/1 :	14,20 m ²
PIIM. NR 4/2 :	10,90 m ²

PROJEKTY TECHNICZNE		
Giżycko, ul.Królowej Jadwigi 24A		
INWESTOR	Administrator Sp. z o.o. Popoławska 2, 11-500 Giżycko	FAZA P.B.
OBIEKT	Budynek mieszkalny Warszawska 22A; Giżycko	BRANŻA SAN.
RYSLINEK	Remont instalacji wodociągowej	SKALA 1:50
ZAKRES	Rzut parteru	DATA XII. 2015
PROJEKTANT	mgr inż. Mirosław Tabórzewski UPR. NR SUW 81/88	NR RYS. S 5